

BeutiBond **X**treme



DAS LEISTUNGSFÄHIGE
UNIVERSALADHÄSIV



Ätzen, Primern und Bonden in einem Schritt!

Der Trend bei der Entwicklung von Adhäsivsystemen geht in Richtung höherer Verbundfestigkeit bei gleichzeitig weniger klinischen Arbeitsschritten. Dabei kommen zunehmend Universaladhäsive zum Einsatz, deren Leistungsfähigkeit sich im klinischen Einsatz bewährt hat. [1]

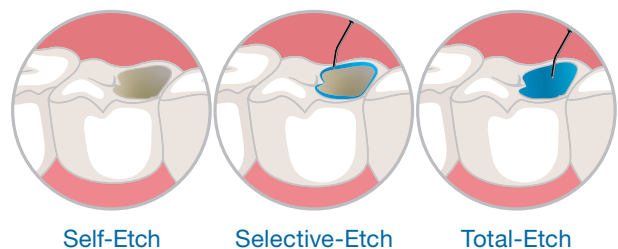
Mit BeautiBond Xtreme stellt SHOFU die neueste Generation eines leistungsstarken Universaladhäsivs vor. Durch die Zugabe eines neuartigen, säurebeständigen Silanhaftvermittlers (Acid Resistant Silane coupling agent, ARS) entstand eine sehr stabile chemische Zusammensetzung, die die Oberflächenkonditionierung einer Vielzahl von Haftflächen mit einem anwenderfreundlichen System erlaubt.

BeautiBond Xtreme ist ein lichthärtendes, selbstätzendes All-in-one-Universaladhäsiv zur Befestigung direkter und indirekter Restaurationen. Es hat die hervorragenden Eigenschaften seines bewährten Vorgängersystems BeautiBond Universal „geerbt“, wie hohe Haftfestigkeitswerte, geringe Techniksensitivität und die komfortable Anwendung in nur einem Arbeitsschritt.



Das Multitalent für sichere und zuverlässige Befestigungen

Dank des neuen Silanhaftvermittlers ARS haftet BeautiBond Xtreme an Schmelz, Dentin und verschiedensten indirekten Restaurationsmaterialien (Komposit, Edel- und Nichtedelmetall-Legierungen, Glaskeramik, Aluminiumoxid und Zirkonoxid). Ein zusätzlicher Primer ist nicht erforderlich.



BeautiBond Xtreme eignet sich für alle Ätztechniken und bietet so die Flexibilität, Restaurationen entsprechend Ihrer individuellen Arbeitsweise zu befestigen.

Indikationen

- Befestigung direkter Restaurationen mit lichthärtendem Komposit
- Intraorale Reparatur frakturierter Restaurationen mit lichthärtendem Komposit
- Befestigung von Wurzelstiften und Stumpfaufbauten
- Befestigung indirekter Restaurationen mit licht- oder dualhärtendem Kompositzement
- Versiegelung von Zahnpräparationen für indirekte Restaurationen

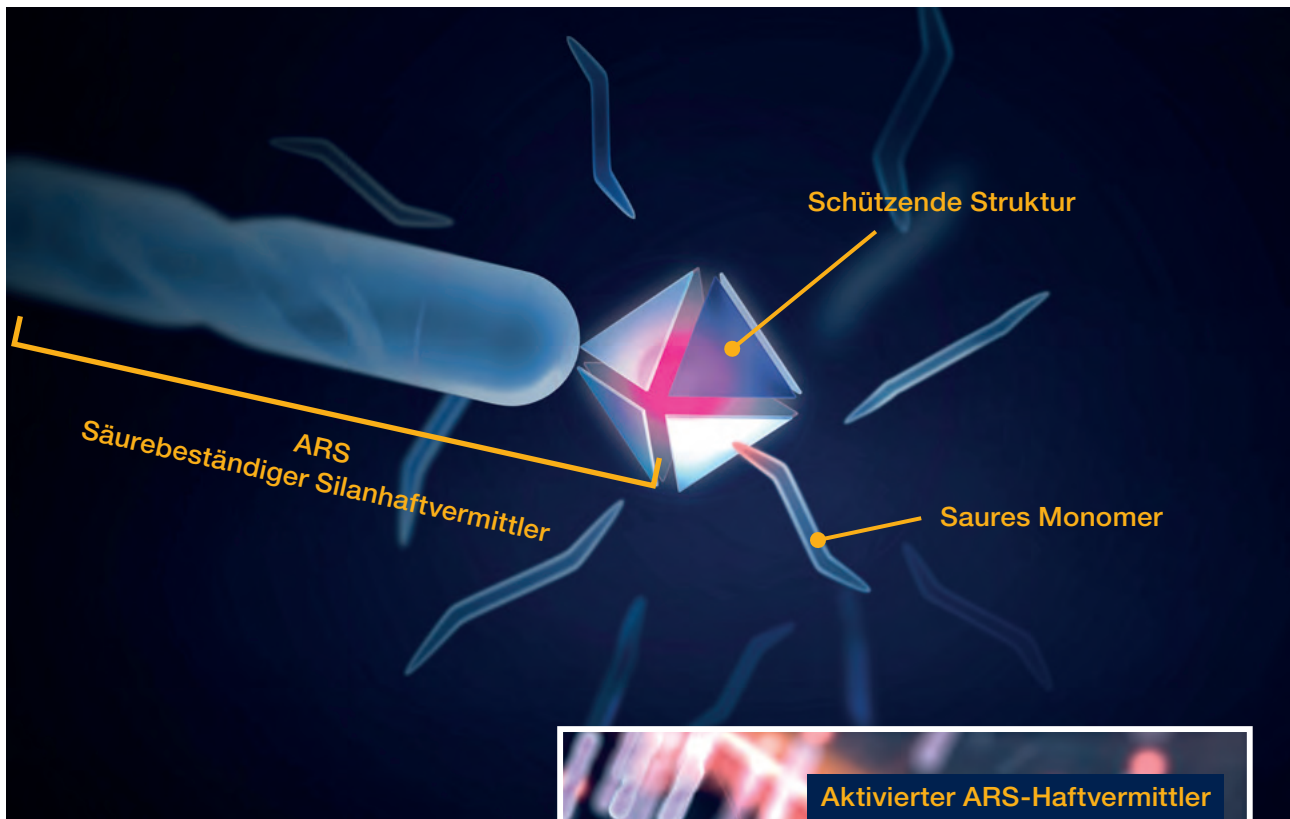
The power of ONE

- Nur eine Flasche für viele Indikationen und Materialien
- Haftet gleich gut an feuchtem und trockenem Dentin
- Kein Füller, kein HEMA – Schutz vor Hydrolyse
- Geeignet für Self-Etch-, Total-Etch- und Selective-Etch-Technik
- Vereinfachtes Verfahren für jede Substratoberfläche
- Kein zusätzlicher Primer erforderlich
- Lagerfähig bei einer Temperatur von 1-25 °C



Verbesserte Eigenschaften dank quadrafunktionaler Monomer-Technologie

Die exzellente Haftfestigkeit an natürlicher Zahnschmelze und diversen Dentalmaterialien verdankt BeautiBond Xtreme vier funktionellen Monomeren, u. a. dem säurebeständigen Silanhaftvermittler ARS und einem Phosphatester-Monomer. Da seine Formulierung weder Füller noch HEMA enthält, zeigt BeautiBond Xtreme eine gute Hydrolysebeständigkeit.



Konventionelle Silanhaftvermittler in Ein-Flaschen-Adhäsivsystemen werden während der Lagerung durch die sauren Monomere in der Flasche hydrolysiert; dies beeinträchtigt die Haftung an Glaskeramiken und Kompositen.

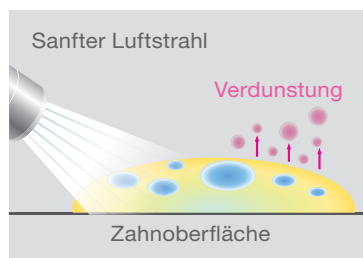
Der einzigartige ARS-Haftvermittler besitzt eine schützende Struktur gegen Angriffe saurer Monomere, die eine Hydrolyse verhindert und so für eine lange Lagerstabilität sorgt. Diese schützende Struktur wird erst entfernt, wenn bei der Lufttrocknung nach der Applikation die Konzentration saurer Monomere steigt. Das aktiviert das ARS, und es kommt zur Silanhaftvermittlung. Der frisch aktivierte ARS-Haftvermittler schafft verlässlich einen stabilen Verbund mit Keramikrestaurationen, ohne Leistungsverluste selbst nach längerer Lagerung.

Starker Haftverbund, geringere Techniksensitivität

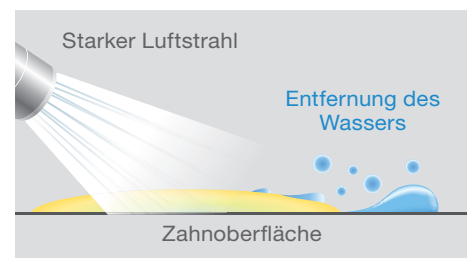
Die füller- und HEMA-freie Formulierung verleiht dem Adhäsiv eine niedrigere Viskosität und erleichtert die Abscheidung und Entfernung des Lösungsmittels Wasser bei der Lufttrocknung, sodass klinisch eine gleichmäßig dünne, hydrophobe Adhäsivschicht mit exzellenter Ästhetik an den Rändern entsteht. Damit wird das Risiko von Allergien und Bindungshydrolyse vermieden und ein fester, verlässlicher Haftverbund bei geringerer Techniksensitivität und minimalem Zeitbedarf erzielt.



Gleichmäßige Adhäsivschicht bei der Applikation (Mischung aus Monomer, Wasser und Aceton)



Ungleichmäßige Adhäsivschicht aus Wasser und hydrophobem Monomer nach vorsichtigem Verblasen des Lösungsmittels



Gleichmäßige, wasserfreie Adhäsivschicht nach kurzer Lufttrocknung mit hohem Druck

Einfache Handhabung

Die optimierte Konsistenz von BeautiBond Xtreme erleichtert die Arbeit in mehrerer Hinsicht: Das Adhäsiv fließt sehr gut an und lässt sich sparsam und präzise auftragen – dies ist gerade bei minimalinvasiven Behandlungen wichtig.

Ergonomisches und anwenderfreundliches Flaschendesign

Die speziell gestaltete Tropfspitze mit glatten Flächen und Kanten spendet sehr kleine Tropfen (ca. 260 Tropfen aus einer 5-ml-Flasche BeautiBond Xtreme) und gewährleistet eine kontrollierte Dosierung bei minimalem Materialverlust. Flasche öffnen, dosieren und schließen mit nur einer Hand! BeautiBond Xtreme ist nicht techniksensitiv, denn die homogene Mischung weist eine ideale Viskosität für einfaches Auftragen und Trocknen auf, ohne Lösungsmittelrückstände zu hinterlassen.

Praktische Lagerung

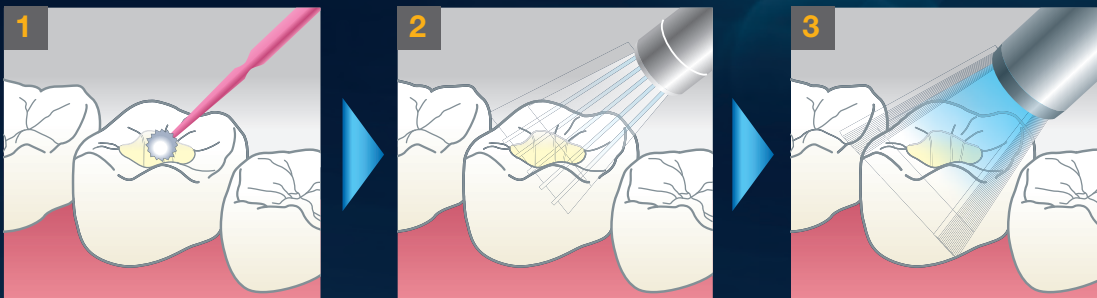
BeautiBond Xtreme ist stabil und erlaubt eine einfache Lagerung bei 1-25 °C. Es muss nicht gekühlt aufbewahrt und vor Gebrauch erst auf Zimmertemperatur erwärmt werden; dies macht das Adhäsiv unkompliziert bei Lagerung und Anwendung.





3 einfache Schritte zu zuverlässiger Haftung

Durch das Wegfallen lästiger Arbeitsschritte wie Schütteln oder Mischen und wiederholtes Auftragen sowie techniksensitiver Verfahren gelingt das Bonden schnell und zuverlässig. Sie erhalten ein belastbares und reproduzierbares Resultat. Beginnen Sie mit dem Füllungsaufbau in weniger als 30 Sekunden ohne Wartezeit!



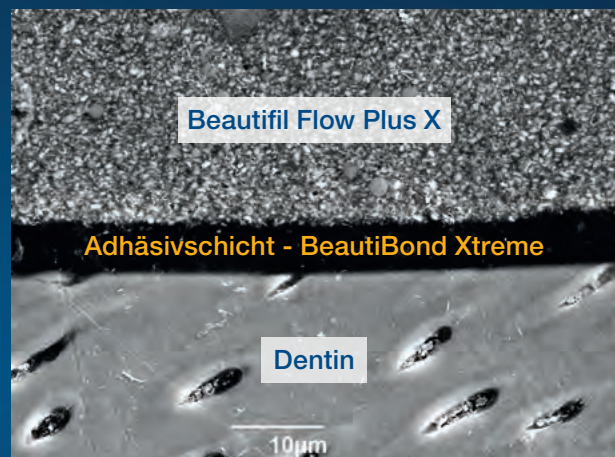
- 1 Adhäsiv auf die Haftfläche auftragen (entweder direkt oder nach Ätzen mit Phosphorsäure Adhäsiv 20 Sek. einmassieren). Keine Einwirkzeit.
- 2 Erst 3 Sek. mit sanftem Luftstrahl trocknen, dann mit starkem Luftstrahl.
- 3 Lichthärten (LED: 5 Sek., Halogen: 10 Sek.).

Falls das Adhäsiv nach der Lufttrocknung keine gleichmäßig glänzende Oberfläche hat, die Schritte 1 und 2 wiederholen.

Minimale Filmstärke für maximale Ästhetik

Als ungefülltes Adhäsiv sorgt BeautiBond Xtreme mit seiner gleichmäßigen, nur ca. 5 µm dünnen Bonding-Schicht für vorhersagbare Haftung; dies ist speziell bei minimalinvasiven Behandlungen von Vorteil.

Selbst in kleinen, flachen und/oder gingivanahen Kavitäten lässt der Adhäsivfilm genug Platz für hochästhetische, sicher haftende und im sichtbaren Bereich nicht erkennbare Füllungen.



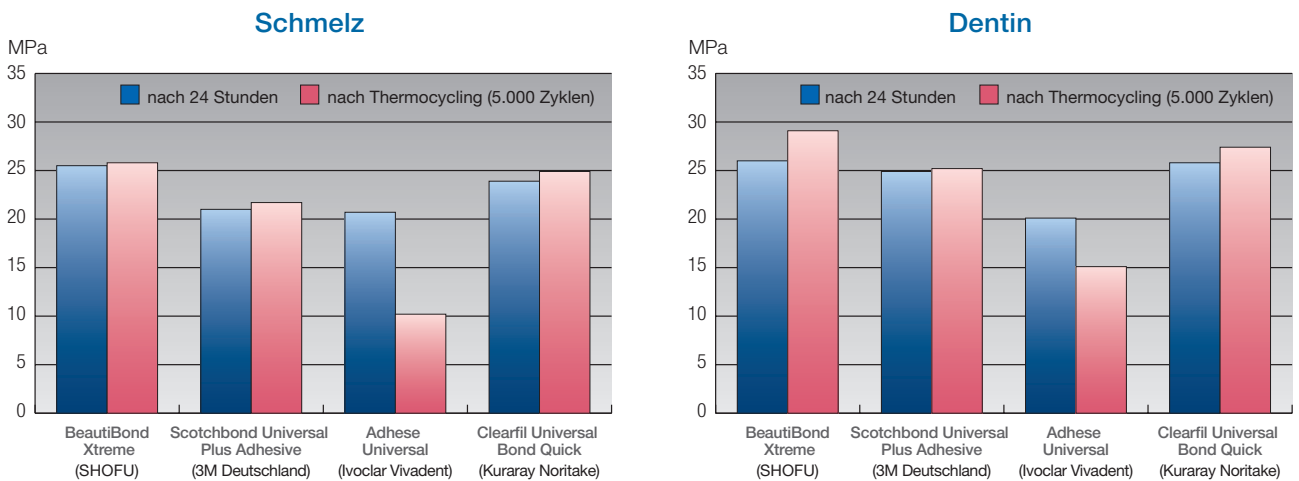
REM-Aufnahme des Verbunds von Zahn und Füllung

Hohe Verbundfestigkeit mit Schmelz und Dentin

Bei einer internen Vergleichsprüfung der Scherhaftfestigkeit mit „notched edge“-Methode nach ISO 29022:2013 zeigte BeautiBond Xtreme höhere Haftfestigkeiten an Schmelz und Dentin als Universaladhäsive von Mitbewerbern, sowohl initial als auch nach künstlicher Alterung mittels Thermocycling.

Zugleich bietet BeautiBond Xtreme den Vorteil, dass Ätzen, Primern und Bonden schnell und sicher in einem Schritt erfolgen, und überzeugt so als leistungsfähige und langlebige Alternative zu Mehr-Flaschen-Adhäsivsystemen.

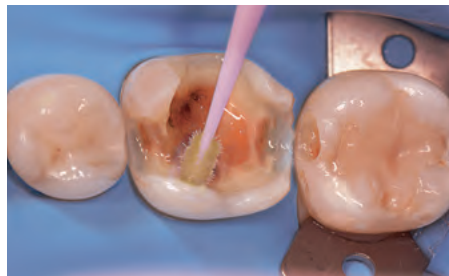
Scherhaftfestigkeit an Schmelz und Dentin (Self-Etch-Technik)



Hochwertige Rehabilitation mit Komposit



Metall-Inlay



Auftrag von BeautiBond Xtreme (Self-Etch-Technik)



Fertige Füllung mit BEAUTIFIL Flow Plus X

Aufnahmen: Prof. Keiichi Hosaka, Graduiertenschule für biomedizinische Wissenschaften, Universität Tokushima, Japan

Bestellinformationen



BeutiBond Xtreme Set

- BeutiBond Xtreme, Flasche, 5 ml
- Einwegpinsel, fein (50 St.)
- SHOFU V-Dish (25 St.)

REF YE2448



BeutiBond Xtreme

Flasche, 5 ml

REF YE2449

Zugehörige Produkte



BEAUTIFIL Flow Plus X*

Injizierbares Hybridkomposit in zwei Viskositäten (F00 / F03) zum Aufbau und Füllen – ohne Indikationseinschränkung

BEAUTIFIL II LS*

Niedrig schrumpfendes pastöses Universalkomposit

BEAUTIFIL II*

Fluorid abgebendes ästhetisches Restaurationsmaterial



BEAUTIFIL-Bulk*

Bulk-Fill-Kompositssystem in zwei Viskositäten (flowable / restorative) für Schichtstärken bis 4 mm

ResiCem paste „Clear“

Röntgenopaker, universeller, dualhärtender Kompositzement, für alle Arten indirekter Restaurationsmaterialien

BeutiCem Veneer

Lichthärtender Kompositzement zur Befestigung von Veneers und transluzenten Inlays/Onlays

* auch als Tips erhältlich



SHOFU INC. 11 Kamitakamatsu-cho, Fukuine, Higashiyama-ku, Kyoto 605-0983, Japan
 EC REP SHOFU DENTAL GmbH An der Pönt 70, 40885 Ratingen, Germany, www.shofu.de

SHOFU is a registered trademark of SHOFU INC. All other trademarks and registered trademarks are the property of their respective holders. SHOFU INC. reserves the right to change specifications without notice.